

INFORME DE ACTIVIDADES

Semana de la **Evaluación**

gLOCAL
CAPÍTULO PUEBLA **2024**

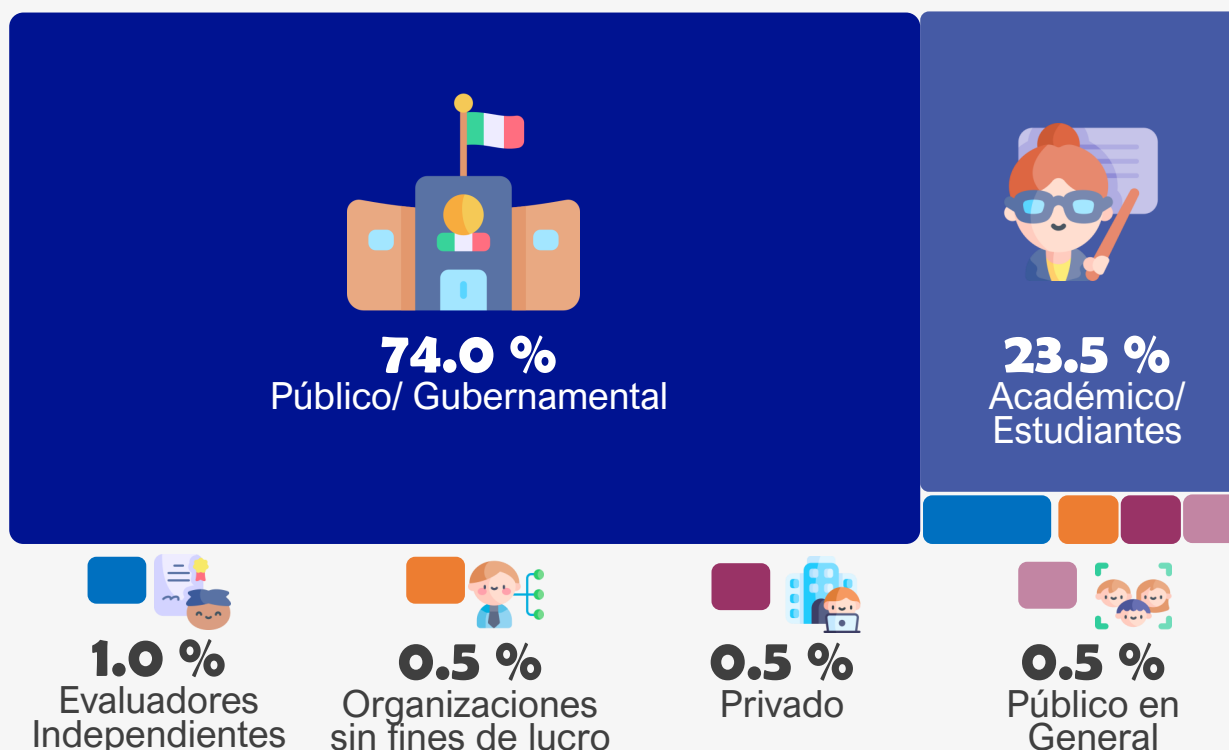
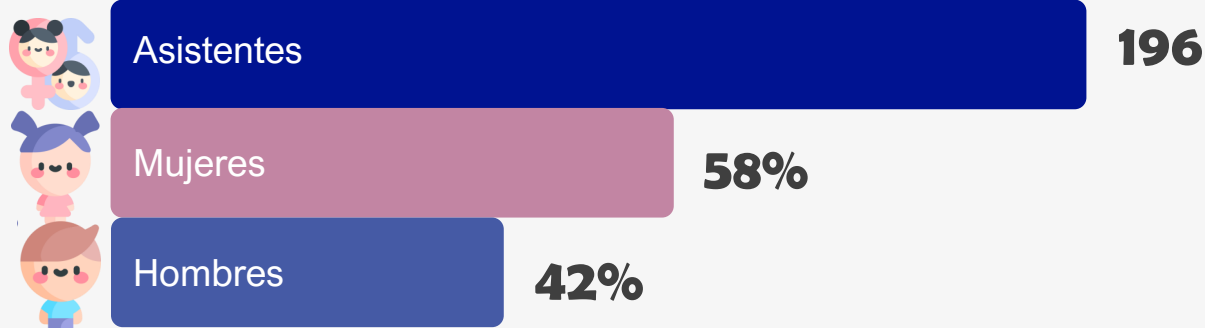


OBJETIVO

Generar un evento en el que expertos en monitoreo y evaluación compartan conocimientos, métodos y herramientas, con enfoque de cambio transformacional; lo anterior, con el propósito de **consolidar los sistemas de monitoreo y evaluación**, al igual que para el **fortalecimiento de la cultura de la evaluación** al interior de las instituciones que conforman la Administración Pública Estatal.

Se llevó a cabo el **JUNIO 4** y **JUNIO 6** en **MODALIDAD VIRTUAL** a través  y .

Con la participación de: **4** **PANELES**  **13** **PONENTES NACIONALES E INTERNACIONALES**



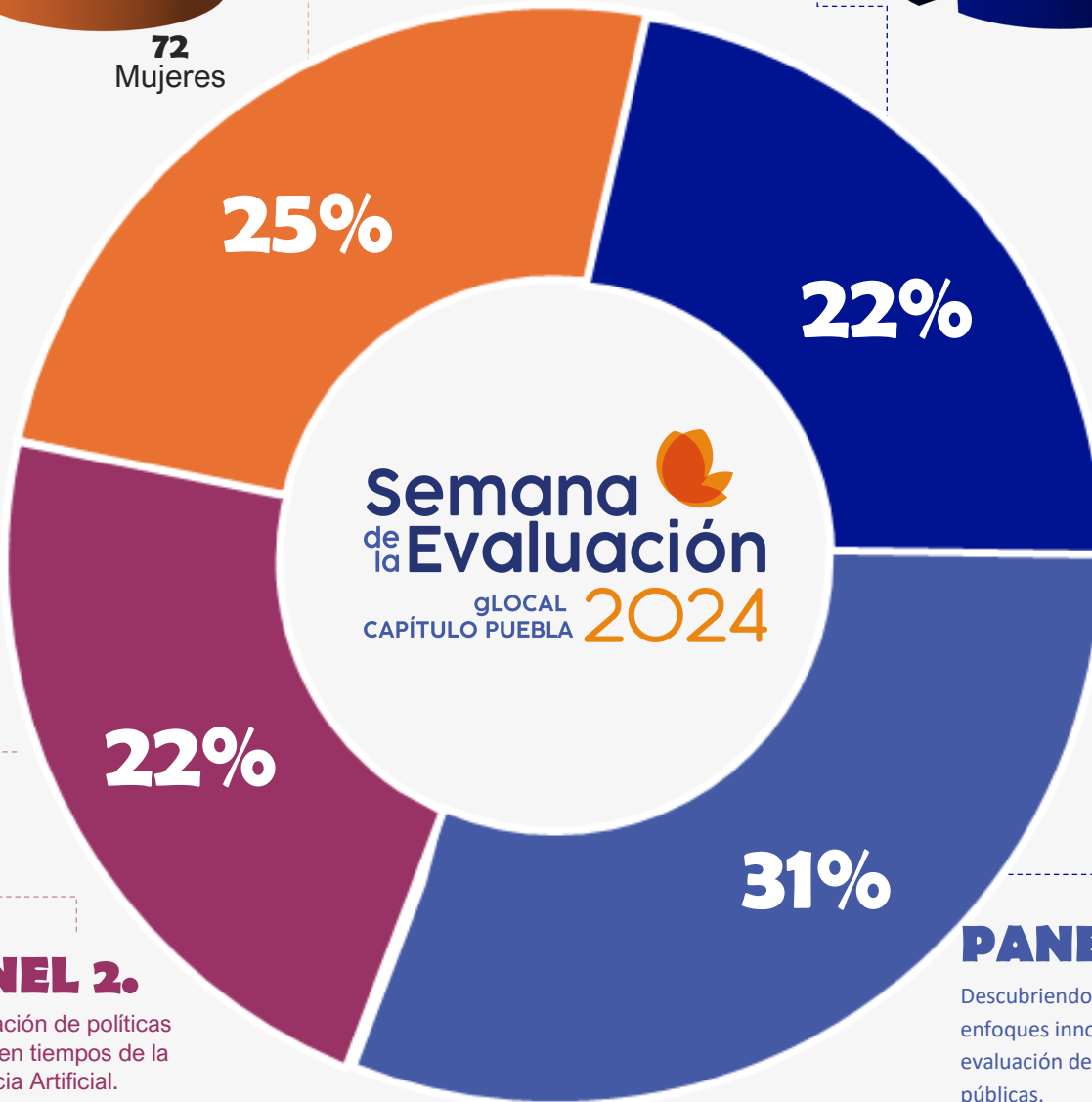
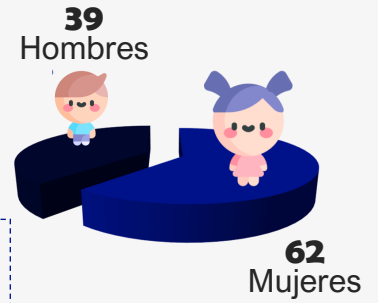
PANEL 3.

Resultados en la institucionalización de la evaluación, sus diferentes perspectivas, usos y retos.



PANEL 4.

Experiencias y aprendizajes en los procesos de evaluación en el ámbito académico.



PANEL 2.

La evaluación de políticas públicas en tiempos de la Inteligencia Artificial.



PANEL 1.

Descubriendo perspectivas y enfoques innovadores en la evaluación de programas y políticas públicas.



NOTA: Son cifras que toman como referencia los 468 registros que se tuvieron en los cuatro paneles.

“Descubriendo perspectivas y enfoques innovadores en la evaluación de programas y políticas públicas”

JUNIO
4

145 personas



https://www.youtube.com/watch?v=DC8RHil_A-4

Conclusiones

En el panel se abordó la creación de programas públicos con perspectiva de género los cuales deben contar con enfoques "transformativos" que permitan desafiar y modificar las dinámicas de género; además, de que dichos programas sean puntuales y atiendan las necesidades de la población.

Por otra parte, se mencionó la importancia de realizar evaluaciones internas, las cuales pueden cumplir con el objetivo de dar una rápida atención a los Aspectos Susceptibles de Mejora. Asimismo, se destacó el uso de la Meta-evaluación como mecanismo para mejorar la calidad de las evaluaciones.

En suma, ambos panelistas concluyen que se debe contar con un grupo expertos de distintas áreas para desarrollar mejores evaluaciones y programas públicos, así como fortalecer las capacidades institucionales en materia de monitoreo y evaluación.

Panelistas



Miguel Vázquez Flores | Instituto de Investigación Aplicada en Asuntos Públicos



Shantal Rocío Aragón Carranza | Centro para el Aprendizaje en Evaluación y Resultados de América Latina (CLEAR-LAC)

“La evaluación de políticas públicas en tiempos de la Inteligencia Artificial”

JUNIO
6

105 personas



https://www.youtube.com/watch?v=DC8RHil_A-4

Conclusiones

La Inteligencia Artificial (IA) puede usarse como apoyo en la recolección de datos en las etapas de monitoreo y la evaluación, así como servir para la previsión de resultados considerando las recomendaciones, lo cual representa un avance importante para la optimización del trabajo.

En este sentido, se compartieron algunos algoritmos utilizados como: Copilot, que es un Bot utilizado por el BID para revisar documentación interna, y AIDA, que es una plataforma que permite realizar una búsqueda de información en más de 6.000 documentos de evaluación del PNUD.

Sin embargo, aún queda un largo camino por recorrer para contar con una IA auto-suficiente, puesto que hoy día sigue siendo necesario el factor humano para su desarrollo y aprendizaje.

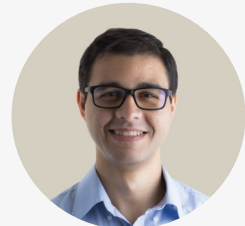
Panelistas



María Isabel Mejía Jaramillo | Berkman Klein Center for Internet & Society at Harvard University



Gonzalo Gomez Melazzini | Programa de las Naciones Unidas para el Desarrollo (PNUD)



Fernando Barbosa | Banco Interamericano de Desarrollo (BID)

“Resultados en la institucionalización de la evaluación, sus diferentes perspectivas, usos y retos”

JUNIO
6

117 personas



<https://www.youtube.com/watch?v=Cdfc-DINUgY&t=2404s>

<https://www.youtube.com/watch?v=mALb1ahlxhl>

Conclusiones

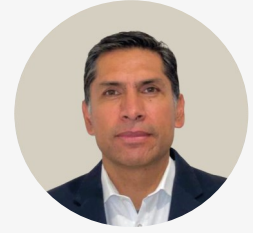
La institucionalización de los Sistemas de Monitoreo y Evaluación (SM&E) se puede lograr a través del fortalecimiento de cuatro aspectos: un marco legal con estándares rectores de la evaluación; la consolidación de la práctica evaluativa, metodologías y técnicas; la disponibilidad de recursos humanos y materiales; y el uso efectivo de las evaluaciones en la toma de decisiones.

No obstante, aún existen retos en la institucionalización de los SM&E en América Latina, dentro de los que se puede identificar: que las evaluaciones se realizan por temas normativos y no con un fin de mejorar los programas o políticas públicas; la existencia de un exceso de formalización en los procesos de evaluación; y una limitada participación de la sociedad.

Panelistas



José Danilo González Peña |
Universidad de los Andes
Colombia



Alejandro Navarro Arredondo |
Universidad Autónoma
Metropolitana



Andrea Peroni Fiscarelli |
Universidad de Chile



Natalia Aquilino Schüren |
Vicecoordinadora de Red de
Seguimiento Evaluación y Siste-
matización de América Latina y
el Caribe (ReLAC)

“Experiencias y aprendizajes en los procesos de evaluación en el ámbito académico”

JUNIO
6

101 personas



<https://www.youtube.com/watch?v=mALb1ahlxhl>

Conclusiones

Se presentaron diferentes enfoques de la evaluación en el ámbito académico, aunque se coincide en que la evaluación es un proceso de aprendizaje continuo. Asimismo, se compartieron distintos aprendizajes y problemáticas de la evaluación desde el punto de vista de la academia, como: la poca difusión de los resultados de las evaluaciones que impacta en la toma de decisiones no informadas; limitados centros de estudio especializados en el tema; así como, el tiempo de desarrollo e implementación de las evaluaciones. Es por ello que se indicó que se deben incentivar a que exista mayor oferta en el tema, así como se exhorta a contar con grupos interdisciplinarios dentro de la realización de las evaluaciones.

Panelistas



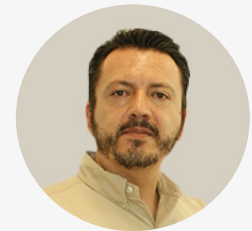
Pavel Gómez Granados |
Centro de Investigación y
Docencia Económicas (CIDE)



Martha Rodríguez Guillén |
Colegio de Puebla, A.C.

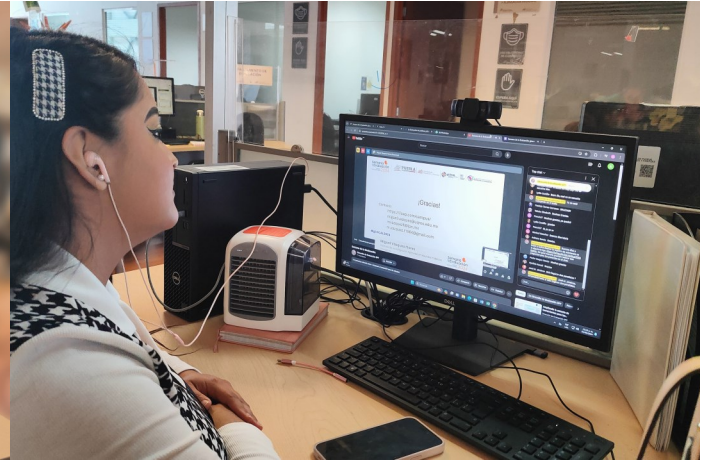
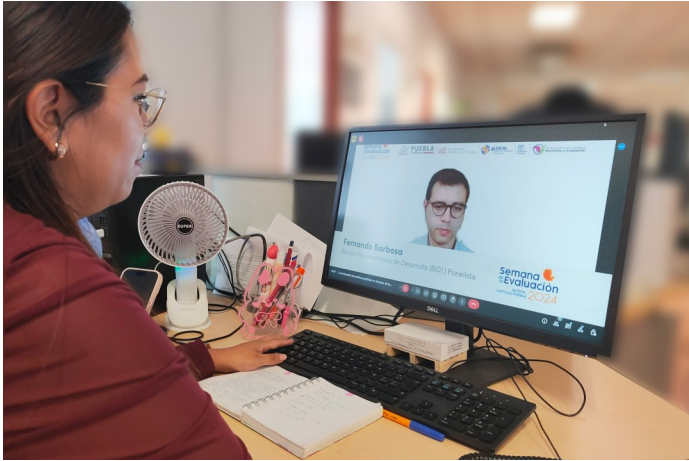


José Pedro Juárez Sánchez
| Colegio de Postgraduados,
campus Puebla



**Víctor Manuel Figueras
Zanabria** | Instituto de Ciencias
de Gobierno y Desarrollo
Estratégico (ICGDE)

FOTOGRAFÍAS



Fomentar el uso de la evaluación:

- Cumplimiento de la ley.
- Promoción y uso de la metaevaluación.
- Certificación de personas evaluadoras.
- Evaluación externa.
- Evaluación y rediseño durante la implementación: ¿es posible?

#gLOCAL2024



Gonzalo Gomez - UNDP-IEO (Presentando)

3

Obtención de datos
 • Más de 6,000 informes de evaluación

Extracción de texto
 • Automatizado con IA y solo de secciones clave

Comprensión
 • Etiquetado de evidencia de Evaluación asistido por IA
 • Human-in-the-loop para asegurar el etiquetado

Motor de búsqueda
 • Búsqueda con IA
 • Human-in-the-loop
 • Varios filtros para facilitar búsquedas
 • Fácil exportación a XLS y PDF

12:21 p.m. | mkr-vhis-sho

PUEBLA Un gobierno presente
 Secretaría de Planeación y Finanzas
 gLOCAL
 GEI
 Instituto Nacional de Investigaciones Estadísticas de Monitoreo y Evaluación

¡Aquí está el más reciente informe de S&E para que lo tenga en cuenta en su decisión final!

GAO RULES ONE RULE

Compartir

Fuente: Adaptado de Patros (2008)



