

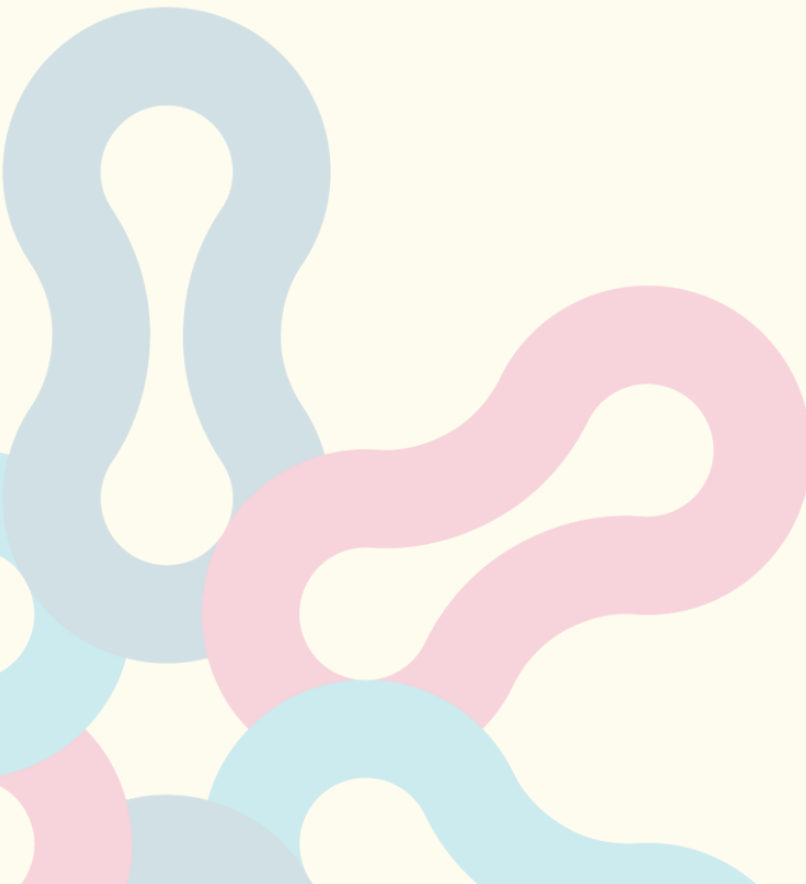


INFORME DE ACTIVIDADES

Semana de la **evaluación**

CAPITULO PUEBLA

gLOCAL 2025





OBJETIVO

Generar un evento en el que expertos en monitoreo y evaluación compartan conocimientos, métodos y herramientas, con enfoque de cambio transformacional; lo anterior, con el propósito de consolidar los sistemas de monitoreo y evaluación, al igual que para el fortalecimiento de la cultura de la evaluación al interior de las instituciones que conforman la Administración Pública Estatal.

EVENTO

Este año, el intercambio de experiencias y estrategias se centrará en el tema: "Evaluación para un futuro mejor: sostenibilidad ambiental, inclusión y paz", por lo que se realizó la invitación a ponentes nacionales e internacionales expertos en temas de evaluación relacionados con la acción climática, igualdad de género y justicia social, paz duradera, así como sostenibilidad, eficiencia y crecimiento.

La Semana de la Evaluación gLOCAL 2025, Capítulo Puebla se llevó a cabo los días 5 y 6 de junio en el Auditorio del Museo Internacional del Barroco, además de realizar la transmisión por YouTube.

Se presentaron conferencias y paneles, con especialistas nacionales e internacionales en el tema de monitoreo y evaluación. Es preciso resaltar que los participantes del evento fueron de universidades, público en general, diversas instituciones de la Administración Pública Estatal, así como del orden municipal.

Lo anterior denota que la evaluación está alcanzando todos los niveles de gobierno, marcando el camino hacia la mejora continua de las políticas públicas y el fortalecimiento de la colaboración entre sectores, con el fin de generar un mayor beneficio para la sociedad.

DATOS ESTADÍSTICOS



5 y 6
de junio



Museo Internacional
del Barroco

17



especialistas
nacionales e
internacionales



Transmisión mediante el canal de youtube

@direcciondeevaluacionspfa

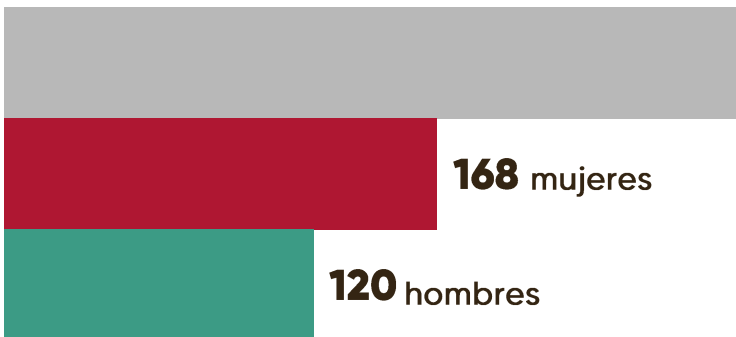
4

paneles

y

4

conferencias



288 participantes

168 mujeres

120 hombres



GOBIERNO
ESTATAL Y MUNICIPAL

82.6%



INSTITUCIÓN
ACADÉMICA
10.8%



PÚBLICO
GENERAL
3.1%

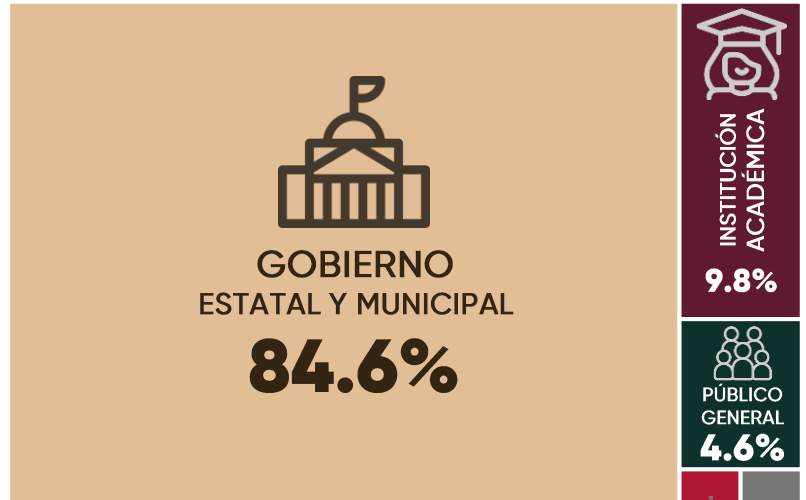
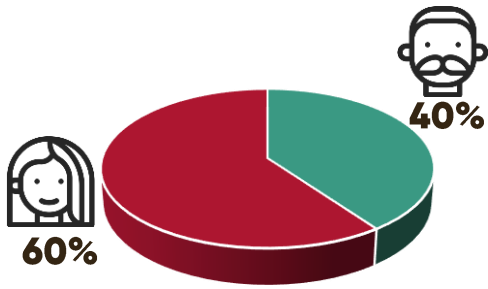


SECTOR
PRIVADO
2.1%

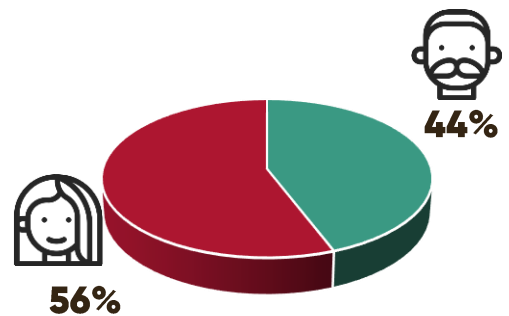
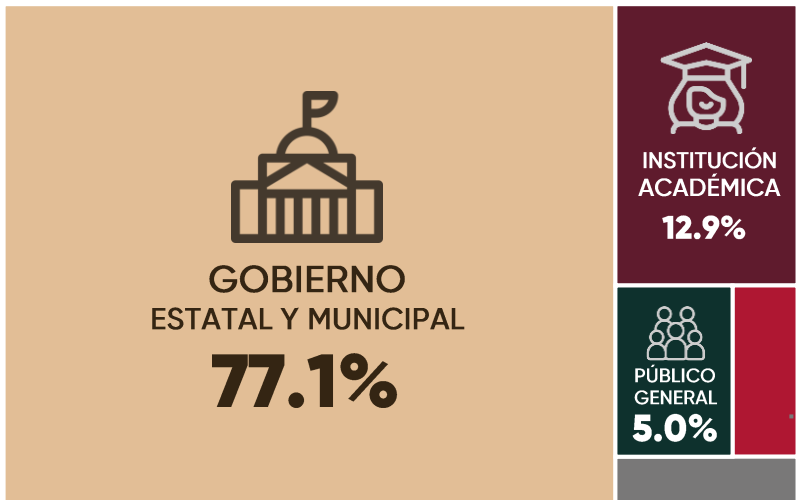


EVALUADORES
1.4%

5 de junio



6 de junio



PANEL

Diseño, Monitoreo y Evaluación de Políticas Públicas en materia de cambio climático



Berta Helena de Buen Richkarday

Consultora experta en Cambio Climático la oficina de las Naciones Unidas de Servicios para Proyecto



Graciela Carrillo González

Profesora-investigadora "Titular C" en la UAM Xochimilco



Martha Miranda Muñoz

Profesora-investigadora del Instituto de Ciencias de Gobierno y Desarrollo Estratégico

Las experiencias compartidas coinciden que el diseño, monitoreo y evaluación de las políticas públicas de cambio climático requieren de una articulación interinstitucional efectiva, datos confiables y participación activa de la sociedad en caso de realizarse evaluaciones de impacto.

Por otra parte, al dialogar sobre los retos al evaluar políticas de cambio climático se destacaron las limitaciones metodológicas condicionadas por los bajos recursos humanos especializados y financieros, así como el cambio constante en el diseño de los programas.

De igual forma, se compartieron valiosas lecciones como: garantizar la continuidad de las acciones a largo plazo, y adaptar estrategias de seguimiento y evaluación a contextos locales.



5 de junio



195

Para ver la transmisión entra al siguiente enlace:

<https://www.youtube.com/watch?v=izBjOeQMUAQ>



PANEL

Evaluación para la Igualdad de Género: Avances hacia la Justicia Social y la Reducción de Desigualdades



Patricia Géniz Vieyra

Ex subsecretaria de Igualdad Sustantiva del Gobierno de Puebla



Maritza Rojas Poveda

Consultora e Evaluación de Programas y Proyectos desde la Perspectiva de Género e Interseccionalidad



Cecilia Liotti

Coordinadora de la iniciativa EvalGender Mx y colaboradora en ACEVAL



Alejandra Prieto

Especialista en Planificación, Monitoreo y Evaluación en ONU Mujeres México

Se destacó a la evaluación con enfoque de género como herramienta ética y política clave para reducir desigualdades. Además, se subrayó la necesidad de marcos sensibles al género, datos desagregados y participación de grupos excluidos.

Es importante considerar que persisten desafíos como la falta de capacidades técnicas y voluntad política, por lo que se proponen como líneas de acción: fortalecer capacidades evaluativas, institucionalizar el enfoque de género, promover el uso de hallazgos en políticas públicas y fomentar la colaboración entre sectores para una evaluación transformadora e inclusiva.



5 de junio



195

Para ver la transmisión entra al siguiente enlace:

<https://www.youtube.com/watch?v=izBjOeQMUAQ>



CONFERENCIA

Resultados de las políticas públicas y programas de cooperación internacional en la participación política, derechos, inclusión y justicia de las mujeres



Cristian Darío Castillo Robayo
Director de Investigaciones DESH
Consultores

Las evaluaciones a los programas y proyectos que buscan disminuir la violencia de género se realizaron a través de la obtención de evidencias, el cruce de datos, así como el involucramiento de los participantes, en donde los principales hallazgos son la pertinencia, coherencia y adaptabilidad de las intervenciones públicas, la presencia de una articulación entre los niveles de gobierno, el fortalecimiento del tejido social y una buena coordinación de las organizaciones implementadoras de los programas y proyectos.

Con los programas, las mujeres generaron mayor conocimiento, herramientas de autocuidado y desarrollaron características de liderazgo, lo que llevo sus gobiernos brindar mayor presupuesto.



5 de junio



195

Para ver la transmisión entra al siguiente enlace:

<https://www.youtube.com/watch?v=izBjOeQMUAQ>



CONFERENCIA

Contribución de la evaluación de políticas públicas a la paz en contextos frágiles y afectados por conflictos



Carlos Aguilar Astorga

Profesor Investigador de tiempo completo de la Universidad Autónoma Metropolitana (UAM) Unidad Lerma

La evaluación de políticas públicas nos permite identificar las intervenciones efectivas, promover la transparencia y la rendición de cuentas, apoyar en la toma de decisiones informada, fomentar la participación ciudadana y fortalecer las instituciones estatales. En este sentido, la evaluación contribuye a que las instituciones estatales encargadas de la seguridad, la justicia y el desarrollo, mejoren su capacidad para responder a las necesidades de la población y prevenir la violencia, por tanto, podemos afirmar que la evaluación es una herramienta esencial para promover la paz en contextos frágiles y afectados por conflictos, y a través de ésta contribuir significativamente a la construcción de sociedades más pacíficas y prósperas.



5 de junio



195

Para ver la transmisión entra al siguiente enlace:

<https://www.youtube.com/watch?v=izBjOeQMUAQ>



CONFERENCIA

Incidencia de la evaluación en el desarrollo y crecimiento sostenible



Jesús Pacheco Vera

*Coordinador del Proyecto
Implementación de la Agenda 2030 en
el ámbito subnacional*

La importancia de la evaluación se abordó desde varios enfoques: como parte de principios universales; la construcción del desarrollo y el crecimiento sostenible (inclusión social, desarrollo económico y protección ambiental), proceso de mejora continua y rendición de cuentas, así como una brújula que transforma el gasto público en progreso.

El PNUP identificó en los estados los siguientes retos: capacidades institucionales limitadas; autonomía e independencia; institucionalización y sistematización del proceso; restricciones presupuestales y mejora continua de las evaluaciones. Sin embargo, el trabajo continúa para que los resultados de las evaluaciones impacten en la toma de decisiones gubernamentales y en el desarrollo sostenible.



6 de junio



179

Para ver la transmisión entra al siguiente enlace:

<https://www.youtube.com/watch?v=fm5Lqs87h-4>



PANEL

Tendencias innovadoras en la evaluación de políticas públicas



José Patricio Urriola Aballai

CDO en Unidad de Inteligencia Artificial e Interoperabilidad del nuevo Ministerio de Seguridad Pública



Carmen Seisdedos Alonso

Subdirectora de Evaluación e Innovación del Instituto Andaluz de Administración Pública de la Junta de Andalucía



Jorge Gallego

Economista sénior en la División de Vivienda y Desarrollo Urbano (HUD) del Banco Interamericano de Desarrollo

Se abordó desde diferentes perspectivas el uso de la inteligencia artificial (IA) en la evaluación de políticas públicas, desde cómo la IA mejora la eficiencia y permite evaluaciones predictivas, hasta como se usa en seguridad política y su uso ético. Asimismo, se destacó la importancia de crear una cultura evaluadora para después implementar el uso de la IA en entornos ya establecidos.

Finalmente, se puede considerar que la tecnología por sí sola no resolverá los problemas estructurales, pero sí puede potenciar enormemente las capacidades en el proceso de la evaluación si se implementa con: visión, datos de calidad, gobernanza y marcos regulatorios.



6 de junio



179

Para ver la transmisión entra al siguiente enlace:

<https://www.youtube.com/watch?v=fm5Lqs87h-4>

CONFERENCIA

Incidencia de la evaluación en el desarrollo y crecimiento sostenible



Elisa Heynig Pepper

Consultora y docente, especializada en diseño y evaluación de políticas públicas en la Universidad de Chile

Se afirmó que existe una heterogeneidad importante en los grados de desarrollo de los Sistemas de Monitoreo y Evaluación (SM&E) en América Latina.

Asimismo, dentro de los desafíos que se tienen para lograr una implementación exitosa del Presupuesto Basado en Resultados se encuentra la excesiva complejidad con la que se realiza, las escasas evaluaciones con procedimientos de priorización y finalmente el poco o insuficiente uso que se da a la información obtenida de los SM&E.

Dentro de las fortalezas del SM&E de Chile, se observa que existe coordinación entre las instituciones que evalúan, las evaluadas y aquellas que asignan recursos, por lo que los instrumentos de los SM&E están vinculados y en permanente retroalimentación para la mejora.



6 de junio



179

Para ver la transmisión entra al siguiente enlace:

<https://www.youtube.com/watch?v=QUcXtAFeeqw>



PANEL

Participación ciudadana en la evaluación de programas y políticas públicas



**María Teresa Villareal
Martínez**

*Profesora-investigadora en el
Instituto de Investigaciones
Sociales de la Universidad
Autónoma de Nuevo León*



**Janett Salvador
Martínez**

*Directora de Evaluación en
C-evalua*



**Luis Fernando Ravell
García**

*Encargado de la Dirección
de evaluación para la
mejora pública de Jalisco*

Las evaluaciones participativas deben ser prioridad en las agendas gubernamentales, tener un enfoque hacia la mejora, así como permitir a las personas involucrarse. Asimismo, como interesado en la evaluación se debe verificar que se concluya el proceso evaluativo y se realice la implementación de las recomendaciones, a fin de que éstas sean vinculantes a los responsables y no se queden en el papel.

Se han identificado los siguientes aprendizajes: contar con mayor legitimidad en la evaluación de los programas y políticas; generar información de utilidad para toma de decisiones; brindar herramientas y capacidades a la población que participa en el proceso; así como dar a conocer los programas y políticas que están a disposición de la población.



6 de junio



179

Para ver la transmisión entra al siguiente enlace:

<https://www.youtube.com/watch?v=QUcXtAFeeqw>



FOTOGRAFÍAS





PUEBLA | Finanzas | **PUEBLA** | Gobierno | **SENER** | **SESA** | **SESA**

Semana de la **evaluación**
CAPITULO PUEBLA

gLOCAL 2025



ORIENTACIÓN AL IMPACTO



- ✓ Mujeres constructoras de Paz.
- ✓ Mujeres empoderadas.
- ✓ Tejido social.
- ✓ Fortalecimiento de liderazgo.
- ✓ Incidencia internacional.

La importancia de las redes, las relaciones y la comunidad que se ha generado gracias al programa.



Semana de la evaluación
CAPITULO PUEBLA

gLOCAL 2025

